



# Willkommen zu deinem SETRENLO® Klo Delux

Komfort wie zuhause. Ganz ohne Kompromisse.



**Andere brauchen Streu.  
SETRENLO® nicht.**

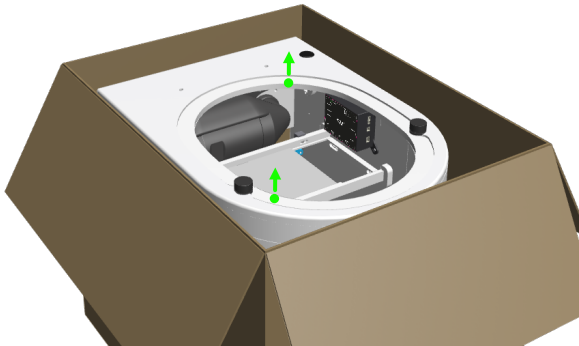
# SETRENLO®

## Funktioniert ganz einfach

- ◆ Hinsitzen. Benutzen. Fertig.
- ◆ Mit normalem Toilettenpapier.
- ◆ Ohne Streu.
- ◆ activeAIR verhindert Gerüche.

# Aus dem Karton heben

- ❶ Einsatz raus.
- ❷ Korpus greifen.
- ❸ Herausheben.

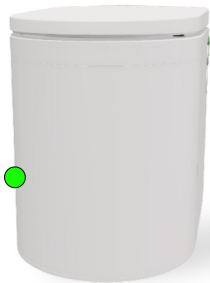


# WC-Sitz montieren in wenigen Minuten

- ❶ Befestigung einsetzen.
- ❷ Sitz aufstecken.
- ❸ Festziehen.



# Zugang zum Innenleben



## Greifen

Seitlich greifen.



## Aufklappen

Nach außen aufklappen.



## Abnehmen

Front abnehmen.

Alternativ auch über eine Serviceklappe von hinten zugänglich.

# Beutel verwenden

- ❖ Beutel vor Benutzung einsetzen.
- ❖ Kein Streu. Nur Klopapier.
- ❖ Nach Nutzung verschließen.
- ❖ Im Restmüll entsorgen.



# Mehr Komfort dank visuSHIELD



## Offen

Öffnet automatisch:

- beim Hinsetzen

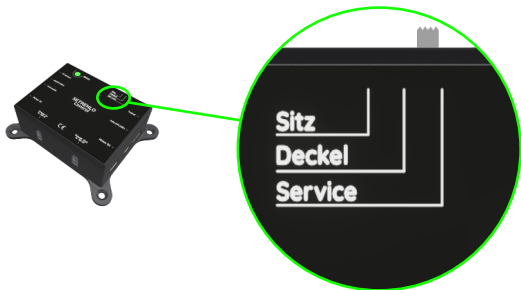


## Geschlossen

Schließt automatisch:

- beim Aufstehen, oder
- mit dem Deckel

# Schließverhalten wählen



**Sitz**

schließt beim Aufstehen

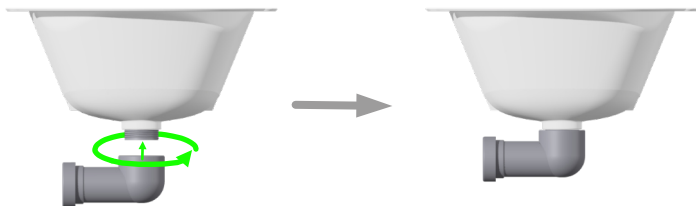
**Deckel**

schließt mit dem Deckel

**Service**

bleibt offen

# Urinanschluss richtig montieren

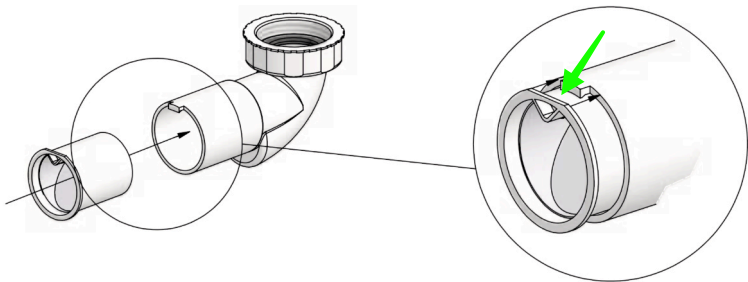


1. Einsetzen

2. Festdrehen

3. Fertig

# Geruchsverschluss richtig einsetzen



Flache Seite nach oben.

Sonst kann es zu Rückstau oder Geruch kommen.

# Geruchsverschluss bei langsamem Ablauf



Standard (Waagrecht)

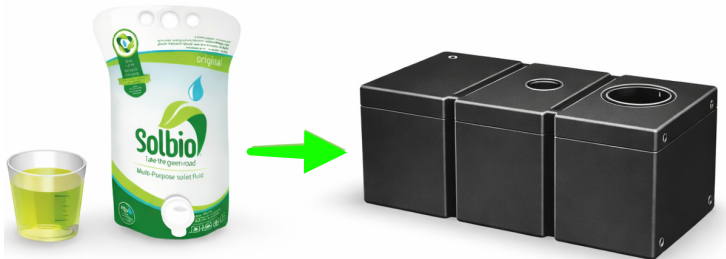


Alternativ (Senkrecht)

Bei langsamem Ablauf kann es zu Rückstau kommen.  
Senkrechter Einbau sorgt für zuverlässigen Ablauf.

**Nur einen Geruchsverschluss verwenden.  
Waagrecht vorher entfernen.**

# Urinstein verhindern



Nach jedem Entleeren die passende Menge Solbio,  
laut Anleitung in den externen Tank einfüllen.

# Geruchsfrei und sofort einsatzbereit

- ❖ activeAIR installiert.
- ❖ Aktivkohlebehälter befüllt.
- ❖ Lüfter immer aktiv.



Aktivkohle ist bereits eingefüllt

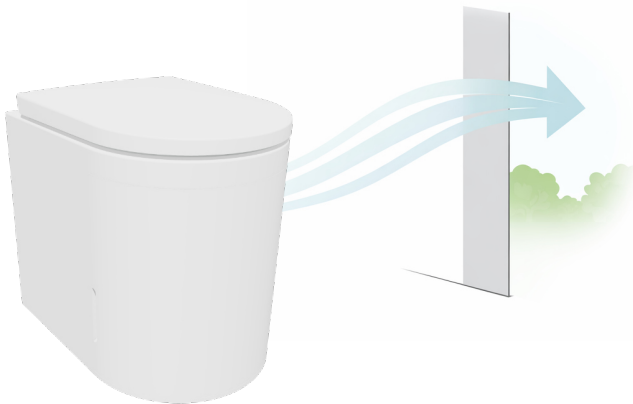
Aktivkohle hält ca. 12 Monate.

# Abluft anschliessen

- ❖ Bei seitlichem Auslass: Einsatz entnehmen.
- ❖ DN40 Rohr einstecken.
- ❖ Nach außen führen.



# Abluft nach außen führen



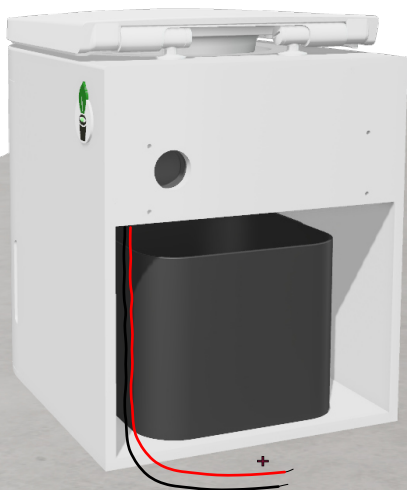
Auslass je nach Modell

Links • Rechts • Hinten • Unten

# Strom anschließen

Nennspannung: 12-24V DC

(Max. 30V DC)



# An Rückwand befestigen

Kleben oder Schrauben.



# Gut zu wissen

✓ **Lüfter immer eingeschaltet lassen**

Gerüche werden aktiv abgeführt. Ohne Lüfter riecht es.

✓ **Mit milden Reinigern säubern**

Keine aggressiven Mittel verwenden. Das kann Schäden verursachen.

# Wichtig



## **Nicht ohne Front benutzen**

Nicht auf das Klo setzen, wenn die Front nicht montiert ist.



## **Sicher befestigen**

Klo muss fest im Fahrzeug fixiert sein.



## **Strom richtig anschliessen**

Nicht direkt an Fahrzeugbatterie anschliessen.



## **Frostfrei**

Nur frostfrei betreiben.

# Zur vollständigen Anleitung



[setrenlo.com/anleitungen/das-setrenlo-klo](https://setrenlo.com/anleitungen/das-setrenlo-klo)



Fühlt sich **einfach**  
**richtig an.**