



Willkommen zu deinem SETRENLO® Klo Delux

Komfort wie zuhause. Ganz ohne Kompromisse.



**Andere brauchen Streu.
SETRENLO® nicht.**

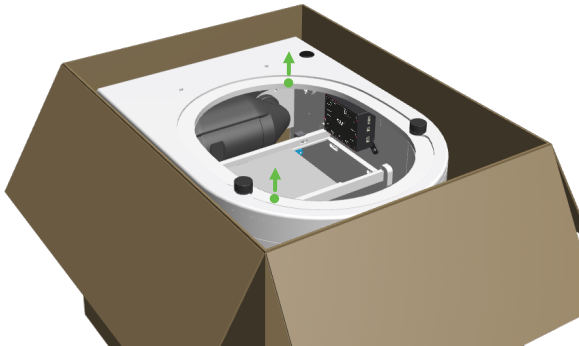
SETRENLO®

Funktioniert ganz einfach

- 🌱 Hinsitzen. Benutzen. Fertig.
- 🌱 Mit normalem Toilettenpapier.
- 🌱 Ohne Streu.
- 🌱 activeAIR verhindert Gerüche.

Aus dem Karton heben

- ❶ Einsatz raus.
- ❷ Korpus greifen.
- ❸ Herausheben.

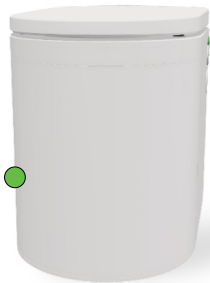


WC-Sitz montieren in wenigen Minuten

- ❶ Befestigung einsetzen.
- ❷ Sitz aufstecken.
- ❸ Festziehen.



Zugang zum Innenleben



Greifen

Seitlich greifen.



Aufklappen

Nach außen aufklappen.



Abnehmen

Front abnehmen.

Alternativ auch über eine Serviceklappe von hinten zugänglich.

Beutel verwenden

- ❖ Beutel vor Benutzung einsetzen.
- ❖ Kein Streu. Nur Klopapier.
- ❖ Nach Nutzung verschließen.
- ❖ Im Restmüll entsorgen.



Mehr Komfort dank visuSHIELD



Offen

Öffnet automatisch:

- beim Hinsetzen

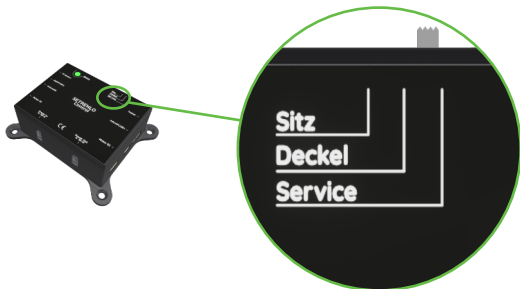


Geschlossen

Schließt automatisch:

- beim Aufstehen, oder
- mit dem Deckel

Schließverhalten wählen



Sitz

schließt beim Aufstehen

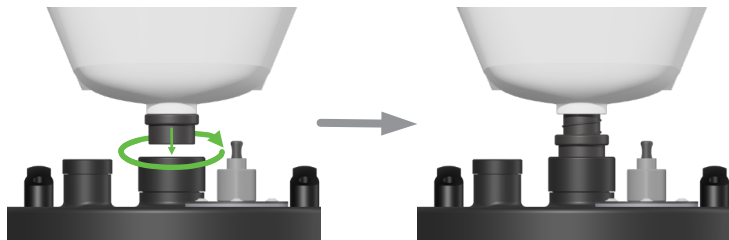
Deckel

schließt mit dem Deckel

Service

bleibt offen

Urinverbindung so sitzt alles richtig



OFFEN

ZU

1. Einsetzen

2. Drehen

3. Fertig

Bis zum Anschlag drehen. Nicht überdrehen.

Urinstein verhindern



Nach jedem Entleeren 40 ml einfüllen.

Kein Überlaufen mehr dank pipiGUARD



Grün

Alles ok



Gelb

Bald leeren



Rot

Jetzt leeren

Geruchsfrei und sofort einsatzbereit

- 🌱 activeAIR installiert.
- 🌱 Aktivkohlebehälter befüllt.
- 🌱 Lüfter immer aktiv.



Aktivkohle ist bereits eingefüllt

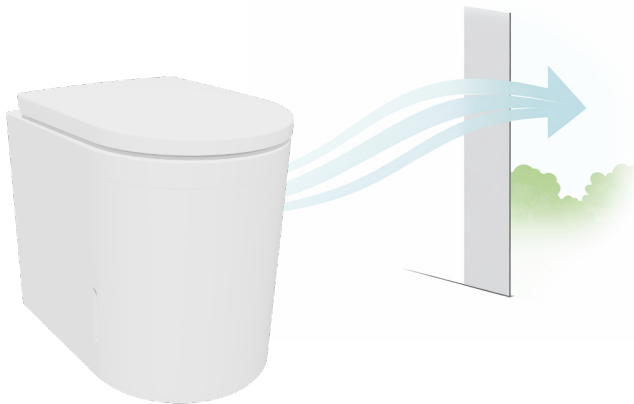
Aktivkohle hält ca. 12 Monate.

Abluft anschliessen

- ❖ Bei seitlichem Auslass: Einsatz entnehmen.
- ❖ DN40 Rohr einstecken.
- ❖ Nach außen führen.



Abluft nach außen führen



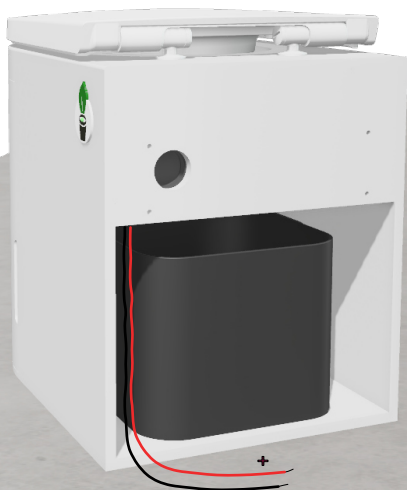
Auslass je nach Modell

Links • Rechts • Hinten • Unten

Strom anschließen

Nennspannung: 12-24V DC

(Max. 30V DC)



An Rückwand befestigen

Kleben oder Schrauben.



Gut zu wissen

- ✓ **Lüfter immer eingeschaltet lassen**
Gerüche werden aktiv abgeführt. Ohne Lüfter riecht es.
- ✓ **Urintank rechtzeitig entleeren**
Vor der Fahrt entleeren, wenn pipiGUARD gelb oder rot anzeigt.
- ✓ **Mit milden Reinigern säubern**
Keine aggressiven Mittel verwenden. Das kann Schäden verursachen.

Wichtig



Nicht ohne Front benutzen

Nicht auf das Klo setzen, wenn die Front nicht montiert ist.



Sicher befestigen

Klo muss fest im Fahrzeug fixiert sein.



Strom richtig anschliessen

Nicht direkt an Fahrzeugbatterie anschliessen.



Frostfrei

Nur frostfrei betreiben.

Zur vollständigen Anleitung



setrenlo.com/anleitungen/das-setrenlo-klo



Fühlt sich **einfach**
richtig an.